



# SOL3: Software Libre de gestión con Odoo Community para organizaciones

Araceli Acosta y Ezequiel Ludueña

**FUNDACIÓN**  
**MUEVE**



UNC

Un  
Na  
de



## SOL3: SOLuciones SOLidarias de SOfware Libre

### Objetivos:

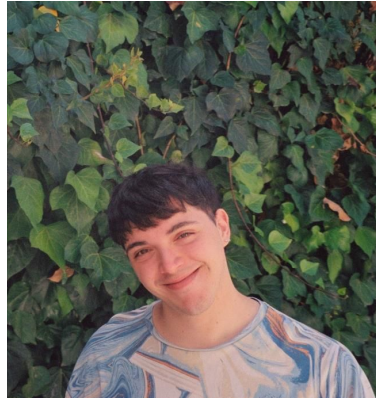
- Fortalecer las organizaciones y unidades productivas desarrollando herramientas de manera colaborativa; reduciendo costos, socializando mejoras y funcionalidades.
- Fortalecer los lazos de cooperación entre las organizaciones generando comunidades y redes de articulación.
- Contar con herramientas de gestión eficientes y acordes a las necesidades actuales.
- Desarrollar software libre como aporte a la comunidad y a la soberanía tecnológica de la región.



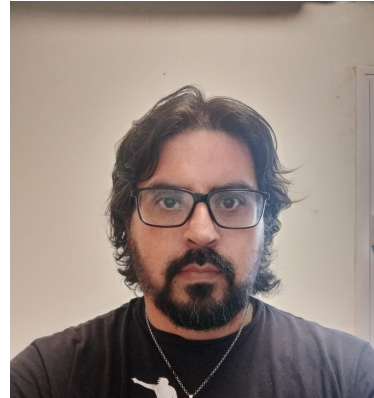
## Equipo de trabajo del Programa SOL3



Araceli Acosta



Ezequiel Ludueña



Luis Romano



Gastón Puzio

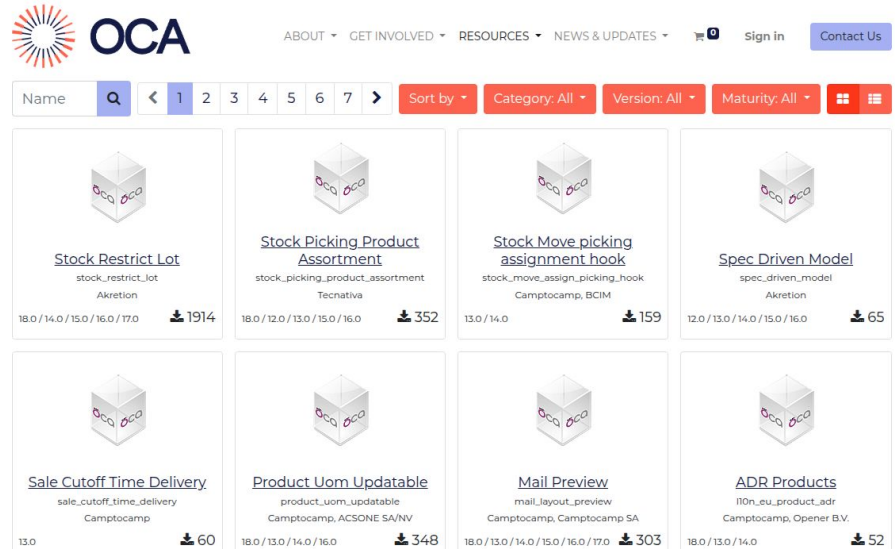


# Software de gestión y mucho más



# Odoo Community

- Software libre
- Comunidad de desarrollo
- Mantenimiento de las aplicaciones
- Localización Argentina



The screenshot displays the OCA website interface. At the top, the OCA logo is on the left, and navigation links for 'ABOUT', 'GET INVOLVED', 'RESOURCES', 'NEWS & UPDATES', 'Sign in', and 'Contact Us' are on the right. Below the navigation is a search bar and a pagination control showing page 1 of 7. A filter bar includes 'Sort by', 'Category: All', 'Version: All', and 'Maturity: All'. The main content area features a grid of eight add-on modules, each with an OCA logo icon, a title, a description, version compatibility, and a download count.

Name	Version	Downloads
<a href="#">Stock Restrict Lot</a> stock_restrict_lot Akretion	18.0 / 14.0 / 15.0 / 16.0 / 17.0	1914
<a href="#">Stock Picking Product Assortment</a> stock_picking_product_assortment Technativa	18.0 / 12.0 / 13.0 / 15.0 / 16.0	352
<a href="#">Stock Move picking assignment hook</a> stock_move_assign_picking_hook Camptocamp, BCM	13.0 / 14.0	159
<a href="#">Spec Driven Model</a> spec_driven_model Akretion	12.0 / 13.0 / 14.0 / 15.0 / 16.0	65
<a href="#">Sale Cutoff Time Delivery</a> sale_cutoff_time_delivery Camptocamp	13.0	60
<a href="#">Product Uom Updatable</a> product_uom_updatable Camptocamp, ACSONE SA/NV	18.0 / 13.0 / 14.0 / 16.0	348
<a href="#">Mail Preview</a> mail_layout_preview Camptocamp, Camptocamp SA	18.0 / 13.0 / 14.0 / 15.0 / 16.0 / 17.0	303
<a href="#">ADR Products</a> l10n_es_product_adr Camptocamp, Opener B.V.	18.0 / 13.0 / 14.0	52

# Demo

---



<https://odoo105.tala.unc.edu.ar/web/login?db=Demo2026>

**Base de datos:** Demo2026

**Usuario:** demo

**Contraseña:** demo



¡Muchas gracias!

¿Preguntas?



[mueve.org.ar](http://mueve.org.ar)



Escribinos!



[araceli@mueve.org.ar](mailto:araceli@mueve.org.ar)

---

# Despliegue y desarrollo de módulos



# Un poco sobre Odoo

- Backend: Python
- Frontend: xml
- Base de datos: PostgreSQL



## ¿Qué es Docker?

- Permite **ejecutar aplicaciones** dentro de **contenedores**, (entornos ligeros y aislados que empaquetan todo lo necesario para que una aplicación funcione).
- Estos permiten que los desarrolladores aseguren que sus aplicaciones se ejecuten de la misma manera en **diferentes entornos**.
- Docker facilita el **despliegue rápido, eficiente y consistente** de aplicaciones, maximizando la **portabilidad** y el uso de **recursos**.
- Acceso a Dockerhub, un repositorio público de imágenes de docker.

# Desarrollo de una imagen de Docker

- Paquete que reúne los módulos necesarios para que las organizaciones utilicen Odoo con las funcionalidades que nos interesan.
- Facilita la instalación, despliegue y el desarrollo de módulos.

## **Dockerfile:**

```
FROM muevetec/soltec-odoo
```





## Entorno de desarrollo

- Instalación, despliegue local y uso sencillo de PostgreSQL y Odoo.
- Se incluye Pgadmin para acceder a la base de datos PostgreSQL a través de una interfaz gráfica.
- Fácil instalación de otros módulos.
- Script para agregar cambios en los módulos que están siendo desarrollados a la imagen.

Otra demo :)

---



# Sindicato

Pack de módulos para la gestión de:

## → Afiliados

- ◆ Información personal
- ◆ Períodos de afiliación
- ◆ Tipos de relaciones laborales
- ◆ Listado de correos electrónicos

## → Aportes

- ◆ Carga de aportes desde archivos .csv
- ◆ Carga de afiliaciones a partir del archivo de aportes
- ◆ Búsqueda de inconsistencias entre los aportes y las afiliaciones.

## → Solicitudes

- ◆ Subsidios
- ◆ Beneficios escolares
- ◆ Préstamos

## → Cargos

- ◆ Configuración de tipos de cargos de los afiliados y sus características relacionadas
- ◆ Lugares de trabajo
- ◆ Importación de cargos desde archivos .csv



## Sipago

Sipago es una plataforma desarrollada por el banco Credicoop que permite realizar cobros con tarjetas de crédito y débito.

- Modulo que integra como método de pago al módulo de tienda web de Odoo.



## Ajuste por inflación

- Modulo para la generación automática de asientos contables de ajuste por inflación al cierre de período fiscal.



## **Linea de trabajo actual: Automatización de procesos a partir de facturas**

- Carga de datos automática desde imágenes de facturas usando OCR y LLMs.
- Clasificación de compras y procesamiento automático de inventario desde las facturas.
- Automatización de conciliaciones bancarias.

# ¡Muchas gracias!

## ¿Preguntas?



[github.com/Mueve-TEC](https://github.com/Mueve-TEC)



Cualquier cosa  
escribime!

[ezeluduen@unc.edu.ar](mailto:ezeluduen@unc.edu.ar)  
[@ezeluduen](https://twitter.com/ezeluduen)